



# Anti-HA Antibody

## 1 产品信息

**产品介绍:** HA 标签是人流感血凝素的第 98-106 氨基酸序列 YPYDVPDYA, 对外源靶蛋白的空间结构影响小, 容易构建成标签蛋白融合到蛋白 N 端或者 C 端, 因此常被用于重组蛋白的融合表达。Anti-HA Antibody 能够特异性识别 HA 标签, 从而用于融合蛋白的表达和定位检测。

**抗体来源:** 小鼠

**交叉反应:** HA 标签融合蛋白

**克隆类型:** 单克隆抗体

**亚型:** IgG2A

**来源:** 293 细胞表达的重组抗体

**纯化方式:** rProtein A 亲和纯化

**产品纯度:**  $\geq 95\%$ , SDS-PAGE 检测

**储存缓冲液:** 1×PBS (pH 7.4), 0.02%叠氮钠, 50%甘油

**储存条件:** 干冰运输,  $-20^{\circ}\text{C}$ 可保存 2 年, 避免反复冻融

## 2 产品应用

**浓度:** 0.5mg/ml

**WB=**1/2000-1/10000

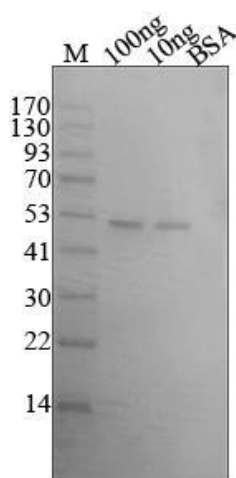
**ELISA=**1/5000-1/30000

**IP=**1/1000

**IF=**1/200

## 3 数据展示

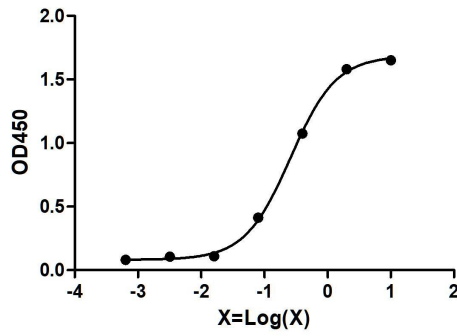
**WB 数据:**



- 1) **样品信息:** HA 标签融合蛋白
- 2) **蛋白上样量:** 10ng、100ng 均有信号
- 3) **蛋白大小:** 预测大小: 51KDa  
实际大小:  $\approx 51\text{KDa}$
- 4) **二抗信息:** 羊抗小鼠 IgG(H+L)-HRP  
1/10000

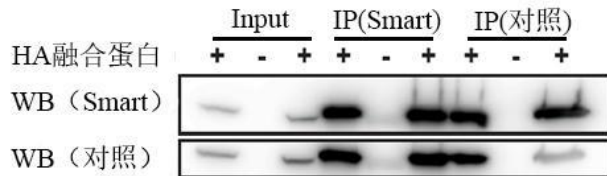


**ELISA 数据:**



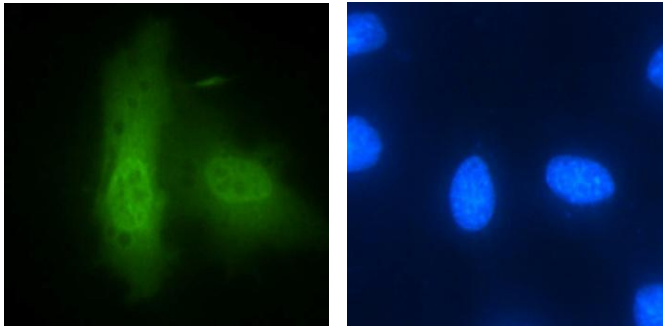
- 1) 样品信息: HA 标签融合蛋白
- 2) 包被浓度: 0.5 $\mu$ g/ml
- 3) X 轴: 抗体浓度 ( $\mu$ g/ml) 的对数值

**IP 数据:**



- 1) 样品信息: 200 $\mu$ g 293 细胞上清
- 2) 对照组: 国外知名抗体公司

**IF 数据:**



- 1) 样品信息: HeLa 细胞

**4 订购信息及相关产品**

产品名称	货号	规格
Anti-HA Antibody	BP0004	1mg 及以上